

Infa Warmer*i*

Incubadora radiante



To Save a Tiny Baby Life

De la sala de partos a la UCI neonatal.

Satisface una gran variedad de necesidades con funciones y características muy diversas.

Con la unidad complementaria, se ofrecen dos tipos de unidad de reanimación, en función de la demanda del usuario.



Infa Warmer *i*



Facilidad de uso



Control de temperatura



Función de seguridad



Función de resucitación



Facilidad de uso

Las intervenciones quirúrgicas pueden realizarse con seguridad en la UCI neonatal.

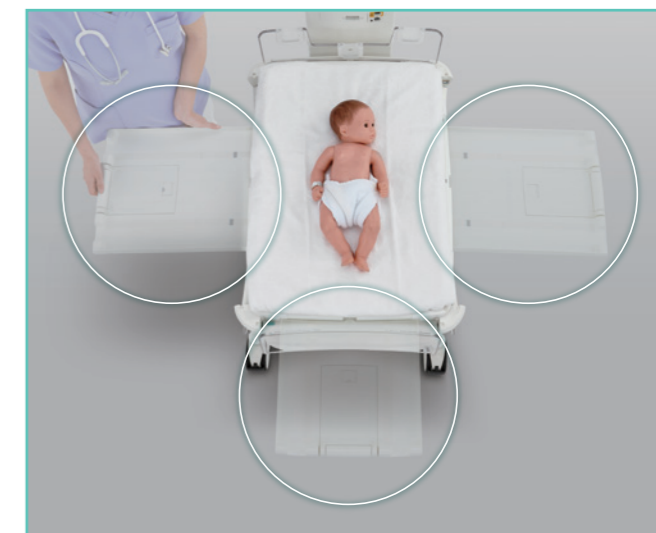


*El cajón mostrado es opcional



Pantalla de tipo panel táctil con operatividad y funcionalidad excelentes.

- La pantalla se puede cambiar con facilidad gracias a su manejo intuitivo.
- Se ha mejorado la visibilidad de la medición de peso y el indicador de alarma.
- La función de precalentamiento permite mantener el colchón caliente antes del uso.



Bandeja de cassette de rayos X accesible desde 3 direcciones.

- El cassette de rayos X se puede insertar y extraer desde 3 direcciones, para no interferir con la disposición de los dispositivos periféricos.



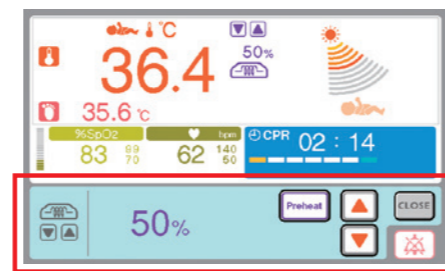
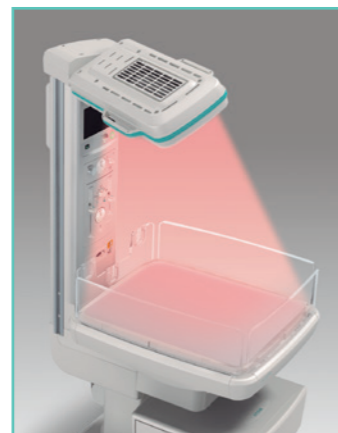
Control de temperatura

Se impide el descenso de la temperatura de la piel del recién nacido.



Cómoda función de precalentamiento que calienta el colchón lo suficiente en caso de emergencia.

- Pueden dispensarse cuidados posnatales en un colchón precalentado.



El calentador de infrarrojo lejano calienta la superficie del colchón de manera uniforme.

- El reflector del calefactor mejora el rendimiento de calentamiento, lo que permite un control estable de la temperatura corporal.



El calefactor puede inclinarse de forma independiente.

- La luz de exploración siempre ilumina el espacio de tratamiento en función de la inclinación de la canopia.

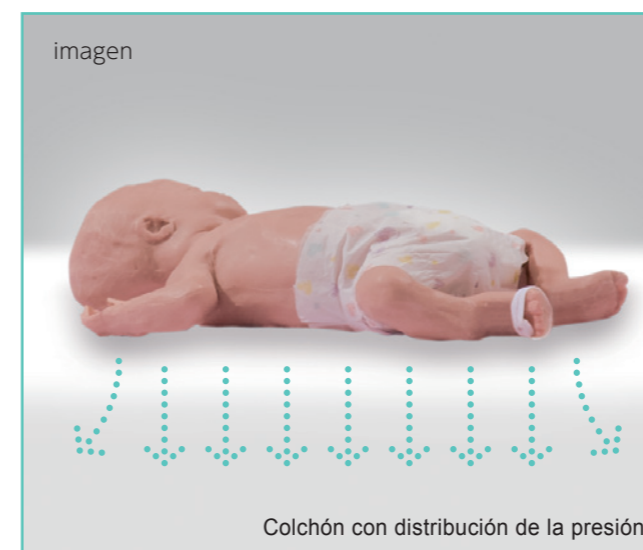
Función de seguridad

Tratamiento de larga duración con menos estrés para el recién nacido.



El protector infantil extraíble permite una limpieza completa y sencilla.

- El protector infantil que evita las salpicaduras de sangre se puede retirar con facilidad sin herramientas y reduce los problemas de limpieza y mantenimiento.



Colchón con distribución de la presión para proporcionar una superficie de descanso y sueño estable y cómoda

- El colchón con distribución de la presión reduce el estrés del recién nacido minimizando las úlceras de decúbito.



Protección anti caídas

- Gracias al amortiguador giratorio, la protección anti caídas puede abrirse muy silenciosamente sin necesidad de tocar.

Función de resucitación

Permite una reanimación neonatal sencilla



Permite la ventilación artificial segura (Mezclador 105) <Unidad complementaria>

- El mezclador de oxígeno y el manómetro integrados permiten la ventilación manual, por ejemplo durante la sustitución del circuito de respiración.



El funcionamiento sencillo facilita la reanimación. (Unidad de reanimación 104) <Unidad complementaria>

- Colocando la mascarilla al recién nacido, el usuario puede controlar el momento inspiratorio aplicando un dedo en la válvula de flujo en T.



Accionamiento sencillo con el pulgar

El pulsioxímetro está disponible a demanda del usuario <Unidad complementaria>

- El pulsioxímetro permite una administración de oxígeno sencilla y segura.

Temporizador para RCP

- Informa cada 30 segundos del momento en que es necesario evaluar el estado de salud del recién nacido.



Medición de peso útil con manejo de pantalla. <Unidad complementaria>

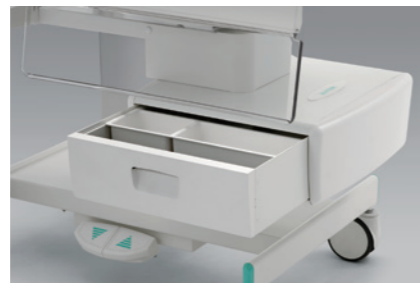
- El peso del recién nacido puede medirse de forma sencilla tumbándolo sobre el colchón siguiendo la guía de la pantalla, lo que reduce el estrés del bebé provocado por la manipulación.



Opciones



Código de Atom 61580
Power Pack i 120 V CA
Código de Atom 61581
Power Pack i 230 V CA



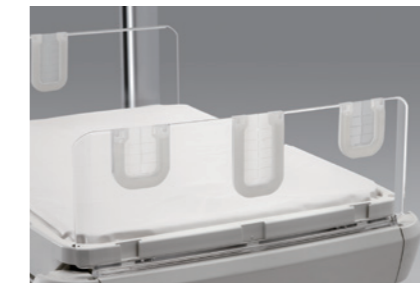
Código de Atom 60988
**Cajón/
con soporte de montaje**



Código de Atom 61627
Estante abierto



Código de Atom 23629
**Brazo de soporte de gastroscisis/
con soporte**



Código de Atom 23623
**Protección anti caídas/
con junta de entrada**



Código de Atom 23628
**Mango/Tipo de montaje de
plataforma de colchón**



Código de Atom 61617
Juego de bandejas
Código de Atom 61618
Juego de bandejas (S)



Código de Atom 60216
Infa Lite 100 - 240 V CA



Código de Atom 61642
Percha de drenaje (2 uds. / paquete)



Código de Atom 60895
**Estante de bombonas/
para riel de accesorios**



Código de Atom 23624
**Revestimiento interior/
3 uds. / juego**



Código de Atom 60899
**Mango/para riel de accesorios
(2 uds. / juego)**



Código de Atom 60894
**Cesta/
con brazo para riel de accesorios**



Código de Atom 23719
**Soporte multiusos/Tipo de montaje
de protección anticaídas**



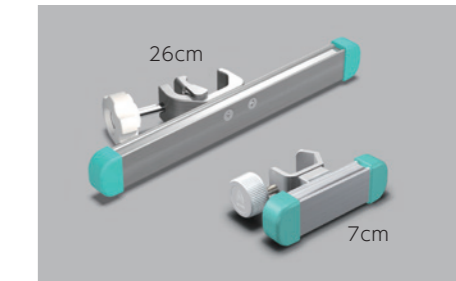
Código de Atom 61071
**Portables/para riel de accesorios
(5 uds. / paquete)**



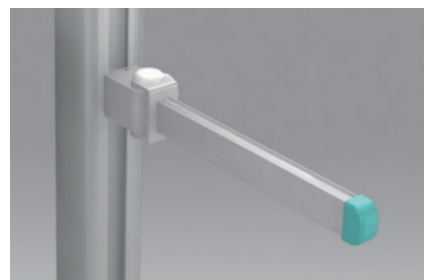
Código de Atom 60349
**Mesa de monitor/
para riel de accesorios**



Código de Atom 60350
**Bandeja para monitor Philips/
para riel de accesorios**



Código de Atom 60306
Riel multifunción, 7cm/ Tipo montaje de poste
Código de Atom 60367
Riel multifunción, 26cm/ Tipo montaje de poste



Código de Atom 61616
**Riel multifunción/para riel de accesorios
(Apto para izquierda y derecha)**



Código de Atom 23627
**Portatubos/Tipo de montaje de
plataforma de colchón**
Código de Atom 60871
**Portatubos/Tipo de montaje de
protector de bebé**



Código de Atom 60893
Portasueros/para riel de accesorios

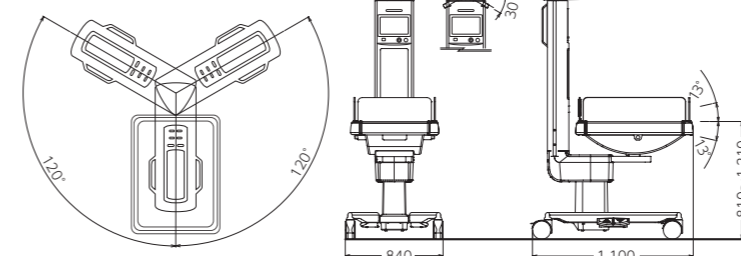
Línea de productos

Infa Warmer *i*

Unidad principal

Código de Atom	Requisitos de alimentación
61633	120 V CA ± 10%
61634	230 V CA ± 10%

Plano dimensional
Unidad : mm



Unidad complementaria

Código de Atom	Descripción
61663	Unidad SpO ₂ (Masimo)
61664	Unidad SpO ₂ (Nellcor)
61650	Equipo de reanimación de tipo P*1
61651	Equipo de reanimación de tipo E*2
61652	Mezclador de tipo P*3
61653	Mezclador de tipo E*4
23631	Monitor de peso

(Observación)

- *1: Unidad de reanimación con pieza en T con mezclador y unidad de aspiración (conectar al sistema de tubos central)
- *2: Unidad de reanimación con pieza en T con mezclador y unidad de aspiración de tipo extractor para permitir la operación de aspiración si no hay tubo de aspiración disponible
- *3: Mezclador de O₂ y unidad de aspiración (conectar al sistema de tubos central)
- *4: Mezclador de O₂ y unidad de aspiración de tipo extractor para permitir la operación de aspiración si no hay tubo de aspiración disponible

Especificaciones

Requisitos de energía	Especificado por el cliente	Rango de ajuste de la temperatura de salida del calefactor	0-100% (en incrementos de 5%)
Consumo eléctrico	700VA	Indicación de la temperatura de salida del calefactor	En 10 niveles
Tipo / Grado de protección	Clase I/tipo BF parte aplicada	Rango de ajuste de temperatura cutánea	34,0-38,0 °C/ 93,2-100,4 °F(en 0,1 °C/°F en incrementos)
Pantalla	Tipo: cristal líquido (TFT-LCD) Tamaño en píxeles: 800 x 480 píxeles Número de colores: 256 colores	Rango de visualización de temperatura cutánea	30,0-42,0 °C/86,0-107,6 °F(en 0,1 °C/°F en incrementos)
Capacidad del calefactor	500W	Exactitud de temperatura corporal	±0,3°C/±0,5°F
Dimensiones	Cuerpo principal: 840 (ancho) x 1100 (largo) mm Altura 1790-2190 mm (superficie del colchón 810-1210 mm de alto) Colchón: 500 (ancho) x 700 (largo) x 25 (grueso)mm	Temporizador	0-60 minutos 00 segundos Modo Apgar / modo CPR seleccionable
Superficie del colchón	810-1210 mm	Inclinación de la plataforma del colchón	Inclinación longitudinal de ±13°(fácilmente ajustable)
Peso	Approx. 105Kg	Dosel for Calefactor	Rotación horizontal : 240 ° (120 ° en ambos lados) Ángulo de radiación
Accesorios	Sonda de temperatura cutánea1 Sábana del colchón1 Cubierta antipolvo1 Cover baby3 Colchón de dispersión de presión1 Titular del cable2 Cable de alimentación1 Manual de instrucciones1	Iluminación	LED, intensidad ajustable, 0-1200 lux o más (centro del colchón)
		Función de precalentamiento	Disponible
		Alarmas	Desviación de temperatura establecida, comprobación del recién nacido,sonda de temperatura cutánea, inclinación de cubierta transparente

Especificaciones (Unidad complementaria)

SpO₂ Unidad [Masimo/Nellcor]

SpO ₂	Intervalo del área de visualización: 1-100% Precisión (en 70-100%)±3 dígitos Función de alarma Rango de ajuste:Límite superior: DESACT., 50-99% Límite inferior: DESACT., 45-95%
Pulso	Intervalo del área de visualización: 25-240 lpm Precisión (en 25-240 lpm)±3 dígitos Función de alarma Rango de ajuste:Límite superior: DESACT., 80-240 lpm Límite inferior: DESACT., 35-180 lpm
Modo (Masimo) (Nellcor)	Tiempo de promediación: 4, 6, 8, 10, 12, 14, 16 segundos Ajustes de sensibilidad: APOD, Normal FastSat: ON, OFF SatSeconds: DESACT., 10, 25, 50, 100 Modo de respuesta: Normal, Rápida

Equipo de reanimación de tipo 104

General	Indicación de manómetro:-2 - 8 kPa (-20 - 80 cmH ₂ O)
Unidad de aspiración	Rango de control de presión de aspiración:0 - 26,7 kPa (0 - 200 mmHg)
Unidad de suministro de gas mezclado con oxígeno-aire	Rango de ajuste de la concentración de oxígeno:21 - 100% Rango de caudal:0 - 15 l/min
Unidad Resusci Flow	Rango de ajuste del límite máximo de presión (PMAX): 2,0 - 5,9 kPa (20 - 60 cmH ₂ O) *ajuste de fábrica: 3,9 kPa (40 cmH ₂ O)
Accesorios	Circuito de paciente.....1 Bolsa de pruebas.....1 Manguera de conexión a tubería de aire.....1 Manguera de conexión a tubería de oxígeno1 Manguera de conexión de salida para aire/oxígeno1 Manguera de suministro de oxígeno.....1 Soporte de riel de accesorios para la botella del humidificador1 Botella del humidificador OX-230.....1 Máscara facial para neonatal.....1 Máscara facial para bebés.....1 Manguera de conexión de salida para aspiración.....1 Dispo Liner,500ml.....1 Silenciador (solo equipo de reanimación de tipo E).....1 Soporte de riel de accesorios para cartucho de aspiración1 Cartucho filtrante de aspiración, 500 ml.....1 Manguera de aspiración.....1 Manual de instrucciones.....1

Mezclador de tipo 105

General	Indicación de manómetro:-2 - 8 kPa (-20 - 80 cmH ₂ O)
Unidad de aspiración	Rango de control de presión de aspiración:0 - 26,7 kPa (0 - 200 mmHg)
Unidad de suministro de gas mezclado con oxígeno-aire	Rango de ajuste de la concentración de oxígeno:21 - 100% Rango de caudal:0 - 15 l/min
Unidad Resusci Flow	Rango de ajuste del límite máximo de presión (PMAX): 2,0 - 5,9 kPa (20 - 60 cmH ₂ O) *ajuste de fábrica: 3,9 kPa (40 cmH ₂ O)
Accesorios	Manguera de conexión a tubería de aire.....1 Manguera de conexión a tubería de oxígeno1 Manguera de conexión de salida para aire/oxígeno.....1 Manguera de suministro de oxígeno.....1 Tubo manométrico.....1 Soporte de riel de accesorios para cartucho de aspiración.....1 Botella del humidificador OX-230.....1 Máscara facial para neonatal.....1 Máscara facial para bebés.....1 Manguera de conexión de salida para aspiración1 Dispo Liner,500ml.....1 Silenciador (solo equipo de reanimación de tipo E).....1 Soporte de riel de accesorios para la botella del humidificador.....1 Cartucho filtrante de aspiración, 500 ml.....1 Manguera de aspiración.....1 Manual de instrucciones.....1

Monitor de peso

Rango de pesaje	300 to 7000 g
Intervalo de escala	1g (monitor de peso sin verificación oficial) 5g (pesas con verificación oficial)



Los productos de Atom Medical se fabrican bajo un control de producción estricto en Japón.

Ofrecemos valor y confianza de calidad superior para las vidas de pequeños recién nacidos en todo el mundo.

Fabricante: ATOM MEDICAL CORPORATION

18-15, Hongo 3-chome, Bunkyo-ku, Tokyo, 113-0033 JAPÓN
<http://www.atomed.co.jp>

Exportador: ATOM MEDICAL INTERNATIONAL, INC.

SWT Bldg., 15-9 Hongo 3-chome, Bunkyo-ku, Tokyo, 113-0033 JAPÓN
Teléfono: + 81 3 3815 2941 Fax: + 81 3 3812 9670/4080